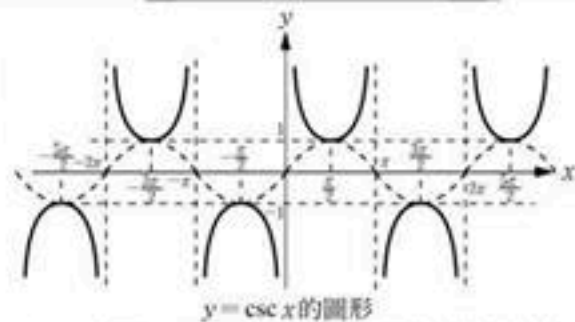
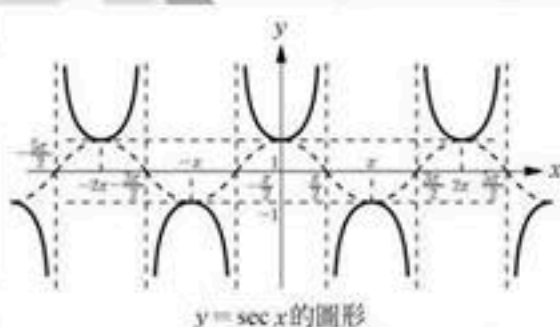
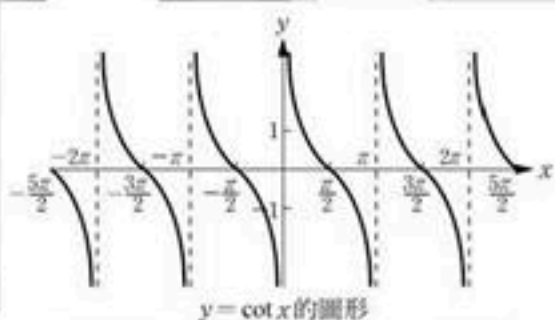
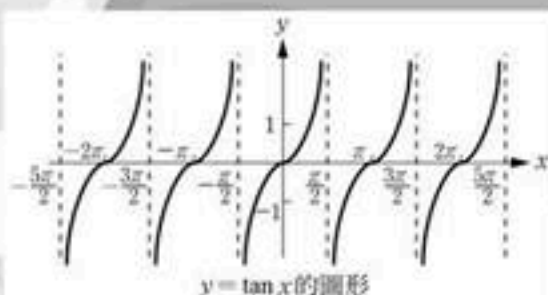
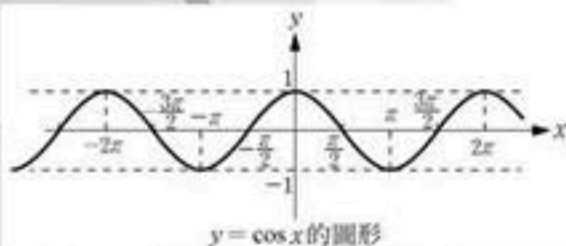
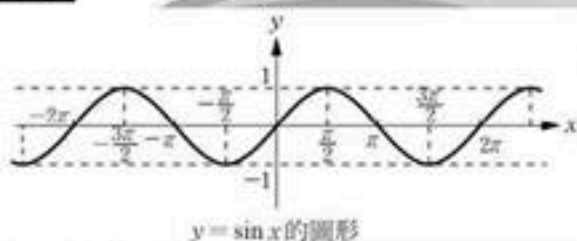


俞克斌杯杯 的 數學 指考 百日維新

俞克斌老師編寫

倒數 61 天 : 三角函數圖形

觀念篇



	$y = \sin x$	$y = \cos x$	$y = \tan x$	$y = \cot x$	$y = \sec x$	$y = \csc x$
週期	2π	2π	π	π	2π	2π
值域	$\{y \mid -1 \leq y \leq 1\}$	$\{y \mid -1 \leq y \leq 1\}$	R	R	$\{y \mid y \geq 1, y \leq -1\}$	$\{y \mid y \geq 1, y \leq -1\}$
漸近線			$\frac{(2k+1)\pi}{2}$	$\frac{(2k)\pi}{2}$	$\frac{(2k+1)\pi}{2}$	$\frac{(2k)\pi}{2}$

例題篇：鑑往之傾向

1. 關於坐標平面上函數 $y = \sin x$ 的圖形和 $y = \frac{x}{10\pi}$ 的圖形之交點個數，

下列哪一個選項是正確的？

- (1) 交點的個數是無窮多
 (2) 交點的個數是奇數且大於 20
 (3) 交點的個數是奇數且小於 20
 (4) 交點的個數是偶數且大於或等於 20
 (5) 交點的個數是偶數且小於 20

【96 學測】

答：(B)(C)(D)(E)

2. $\tan x = 1 - x$ ，在 $0 \leq x \leq 2\pi$ 時，有_____個實數解。【87 學測】

答：3

例題篇：知來之對策

1. $\log x = \cos x$ 有_____個實根。

2. 方程式 $\cos\left(x + \frac{\pi}{2}\right) = -\frac{x}{9}$ 有_____個實根。



俞克斌數